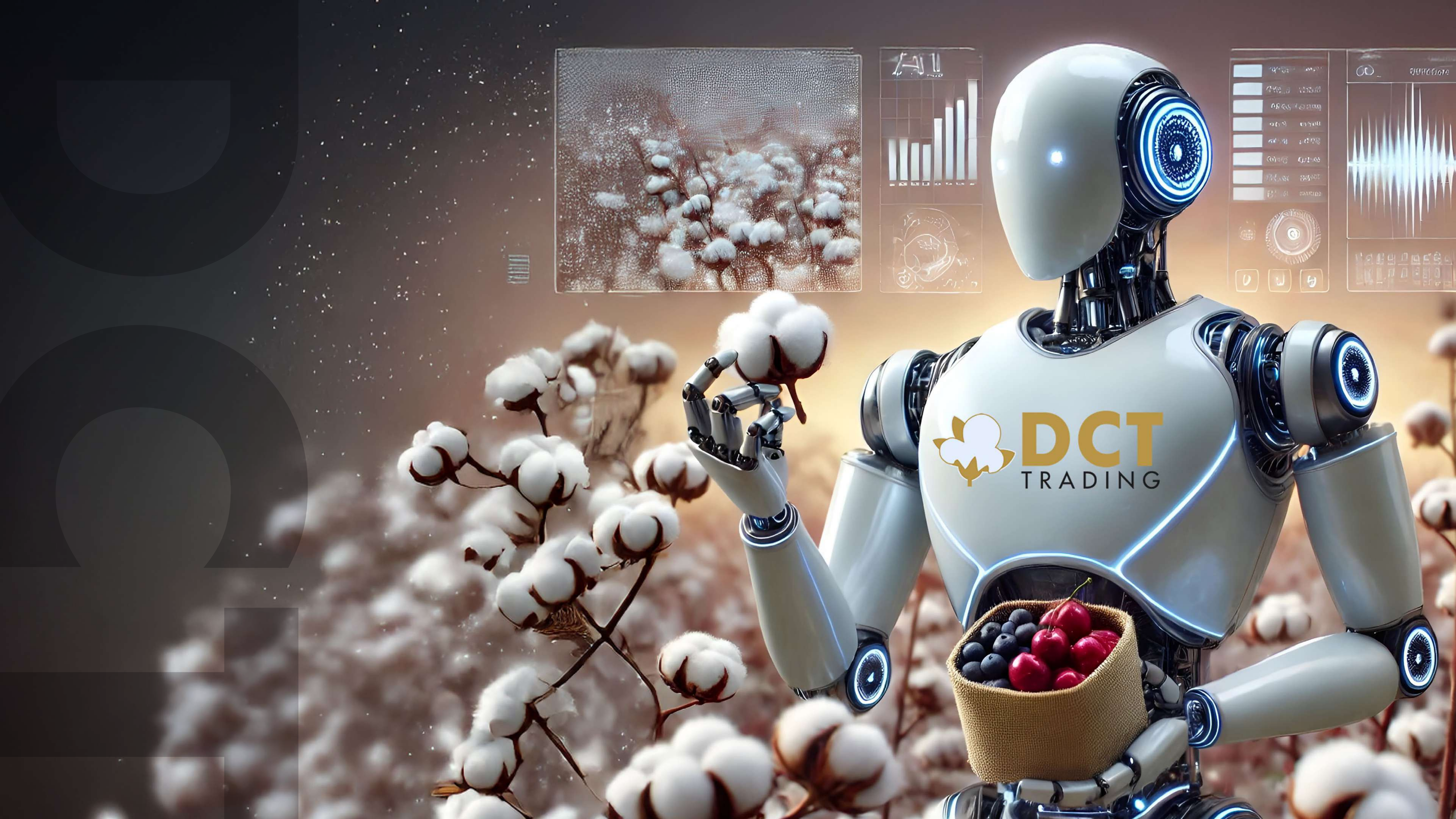


DCT TRADING

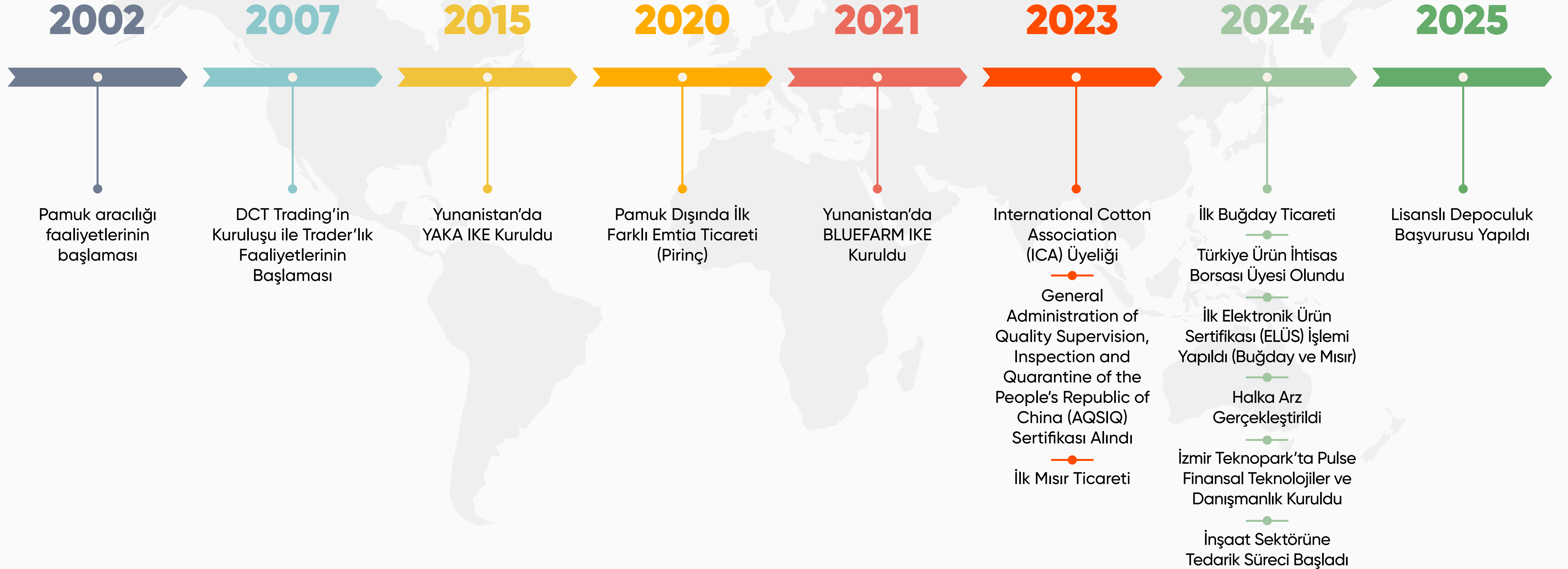
YATIRIMCI SUNUMU
2025



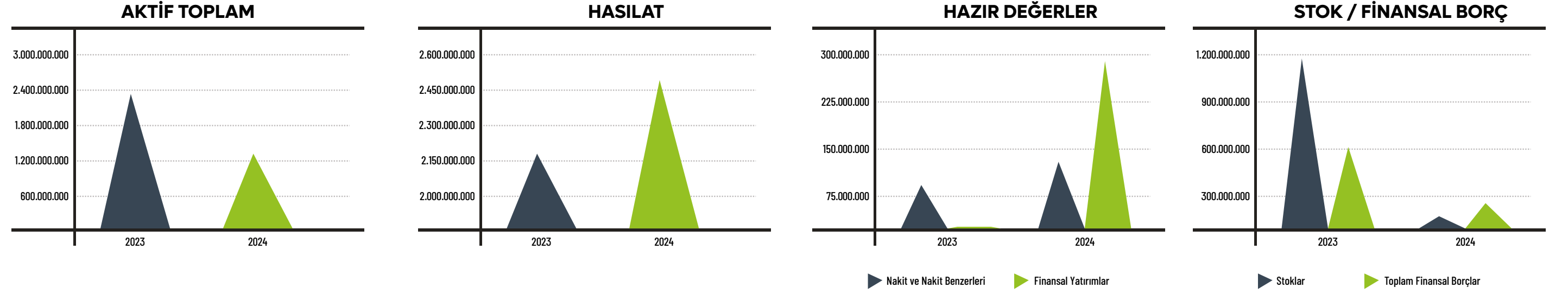


 **DCT**
TRADING

TARİHÇE

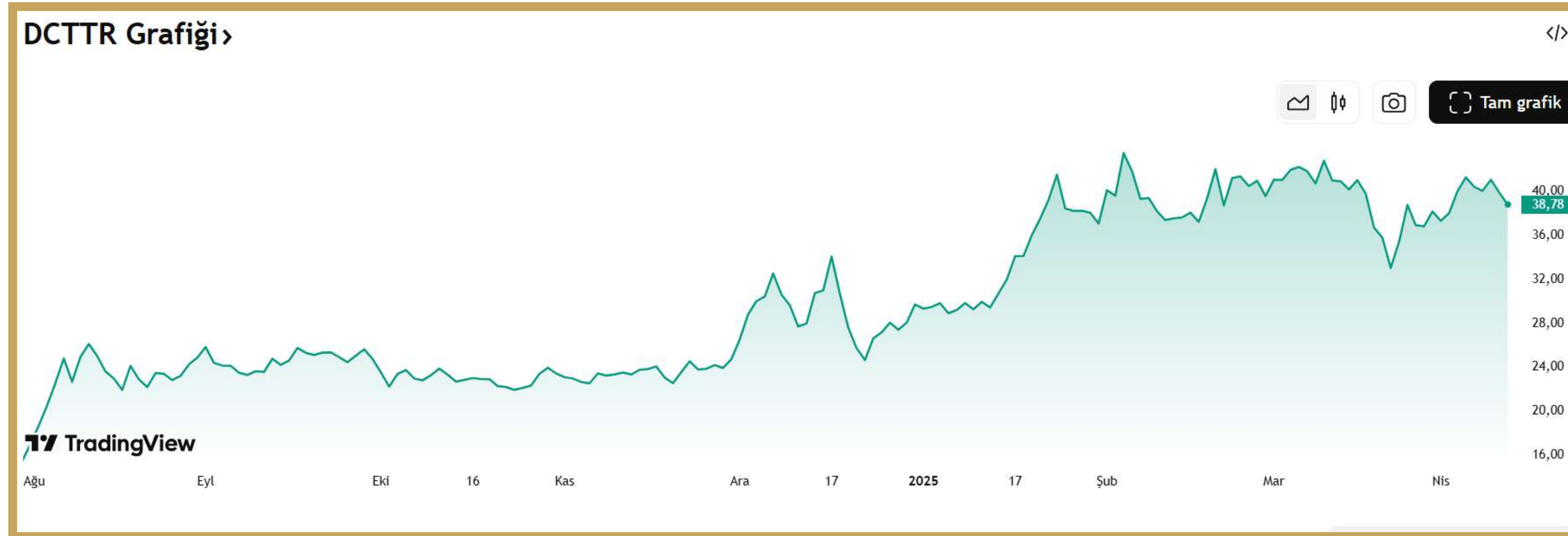


FINANSAL SONUÇLAR



| Fonun Kullanım Yeri | % | Planlanan (TL) | Kullanılan (TL) | Kullanım Oranı |
|--|-------------|--------------------|--------------------|----------------|
| Çırcır fabrikası, depo ve ekipmanları yatırımı | %40 | 149.543.160 | 0 | %0 |
| Çeşitli şirketlerin paylarının satın alınması ve/veya iştirak edilmesi ve/veya yeni ortaklıklar kurulması | %10 | 37.385.790 | 33.305.201 | %89 |
| YAKA ve/veya BLUEFARM'ın mevcut meyve üretim kapasite ve verimlilik artışına yönelik yatırımlar ve GES yatırımları | %10 | 37.385.790 | 26.688.418 | %71 |
| Başta pamuk veya diğer tarımsal emtia ve tarım ürünlerindeki ticaret hacminin güçlendirilmesi amacıyla işletme sermayesi | %40 | 149.543.160 | 149.543.160 | %100 |
| TOPLAM | %100 | 373.857.900 | 209.536.779 | %56 |

HALKA ARZ VE HİSSE PERFORMANSI



Halka Arz Tarihi: 31 Temmuz 2024

Halka Arz Fiyatı: 14 TL

Fiyat Değişimi : %151 (Halka Arzdan Bu Yana)

Önemli Gelişmeler:

24 Mart 2025 - Payların Geri Alınmasına İlişkin Programın Hayata Geçirilmesi

9 Nisan 2025 - Likidite Sağlayıcılığı Anlaşmasının İmzalanması

FAALİYET ALANLARIMIZ



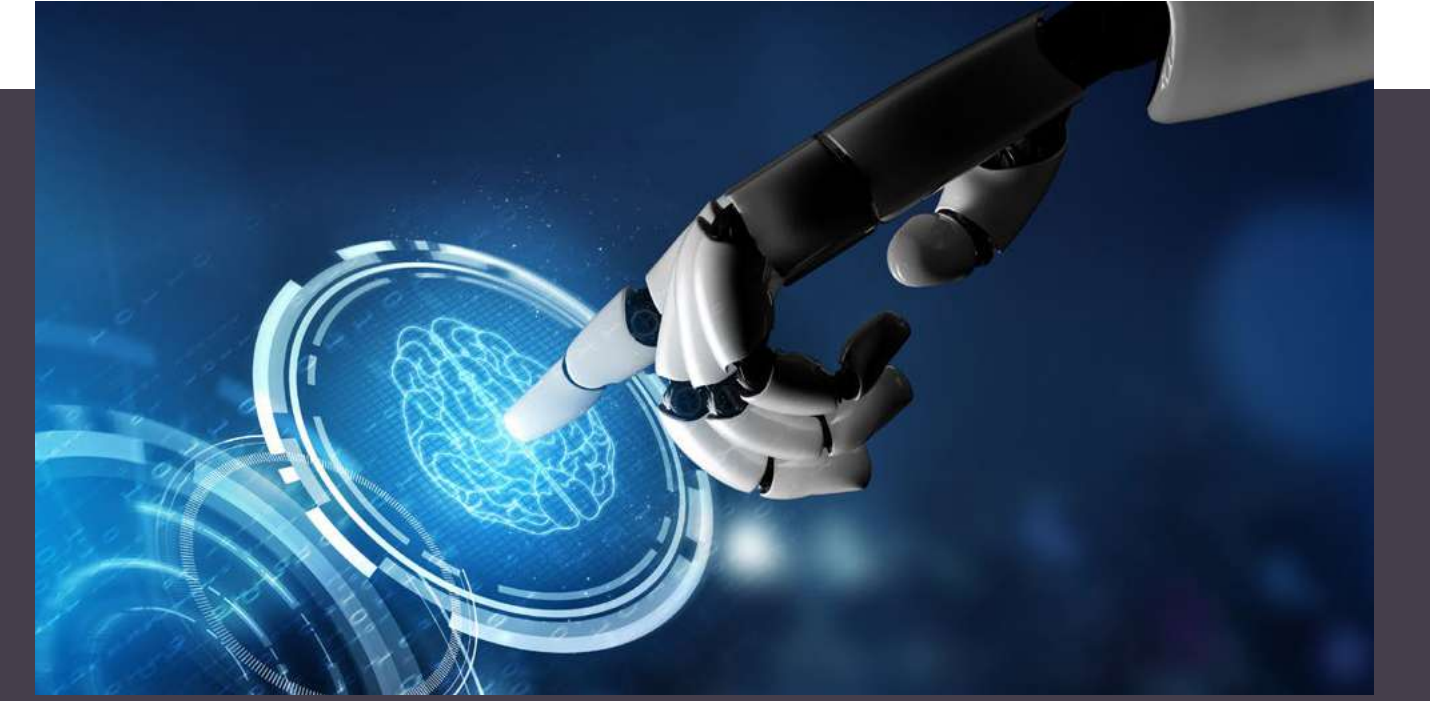
TİCARET (COMMODITY TRADE)

- Fiziki Emtia Ticareti (Mısır, Pamuk, Buğday, İnşaat Malzemeleri, Savunma Sanayi)
- Kontrat Bazlı Emtia Ticareti (Pamuk Kontratları)
- Lisanslı Depoculuk



ÜRETİM ve İŞLEME

- Taze Meyve/Sebze Üretimi (Yaban Mersini, Kiraz, Mevsimlik Sebzeler)
- Taze Meyve/Sebze İşleme ve Paketleme Faaliyetleri
- Anlaşmalı Tarım Faaliyetleri
- İyi Tarım Uygulamalarının Güçlenmesine Sunulan Katkılar
- İzlenebilir Üretim Altyapılarının Ülkemizde de Hayata Geçirilmesi



FİNANS ve TEKNOLOJİ YATIRIMLARI

- Bağlı Ortaklık Kuruluşları (Pulse Finansal Teknolojiler)
- Finansal Duran Varlık Edinimi Faaliyetleri (Cotcast, TRK Teknoloji)

TICARET (COMMODITY TRADE)



DCT
TRADING

ÜRÜN GAMI ZENGİNLEŞTİRİLMESİ

Zenginleştirilen ürün portföyümüz sayesinde dönemsel riskleri minimize ediyor, yatırımcı güvenini önceleyen sürdürülebilir bir büyüme modeli oluşturuyoruz.

| | 2023 | 2024 |
|------------------|-------|-------|
| Pamuk | %83,6 | %57,7 |
| Mısır | %16,1 | %19,4 |
| Buğday | | %4,0 |
| İnşaat Malzemesi | | %15,7 |
| Kiraz | %0,2 | %2,9 |
| Yaban Mersini | %0,1 | %0,4 |

2024 itibarıyla ürün portföyümüze eklenen inşaat malzemesi ve buğday ile fiziki ticarete çeşitlilik sağladık; bu adım, savunma sanayine yönelik iş birlikleriyle birlikte sürdürülebilir büyüme hedefimizi daha da güçlendirecektir.

Genişleyen ürün gamının da desteğiyle, 02.04.2025 tarihli KAP duyurumuzda belirtildiği üzere; 2025 yılının ilk çeyreğindeki kümülatif satış toplamımız önceki yılın aynı çeyreğine göre %89 artışla 1.504,9 milyon TL (*) olmuştur.

(*) Satış hasılatı kesilen faturaların toplamı olup bağımsız denetimden geçmemiş ve enflasyon muhasebesi uygulanmamış verilerdir.



GLOBAL FİYAT SEVİYELERİNİN TAKİBİ



DCT Trading olarak, pamuk fiyat endeksleri ile stok pozisyonlarımız arasındaki korelasyonu düzenli olarak izliyoruz, fiyat hareketlerine göre anlık pozisyon yönetimi gerçekleştiriyoruz.

Piyasayı hem yerel hem uluslararası düzeyde yakından takip ederek;

Güncel fiyatlara hakimiyet sağlıyor, Müşterilerimizle kesintisiz iletişim kuruyor, Günlük olarak düzenli kotasyon (fiyat teklifi) paylaşımları yapıyoruz. Bu sayede hem riskleri minimize ediyor hem de alım-satım stratejilerimizi veri odaklı şekilde optimize ediyoruz.

GLOBAL TEDARİK VE MÜŞTERİ EKOSİSTEMİ

Pamuk Alım Yapılan Ülkeler

- Türkiye
- İspanya
- Türkmenistan
- Brezilya
- Yunanistan
- ABD
- Azerbaycan

Pamuk Satışı Yapılan Ülkeler

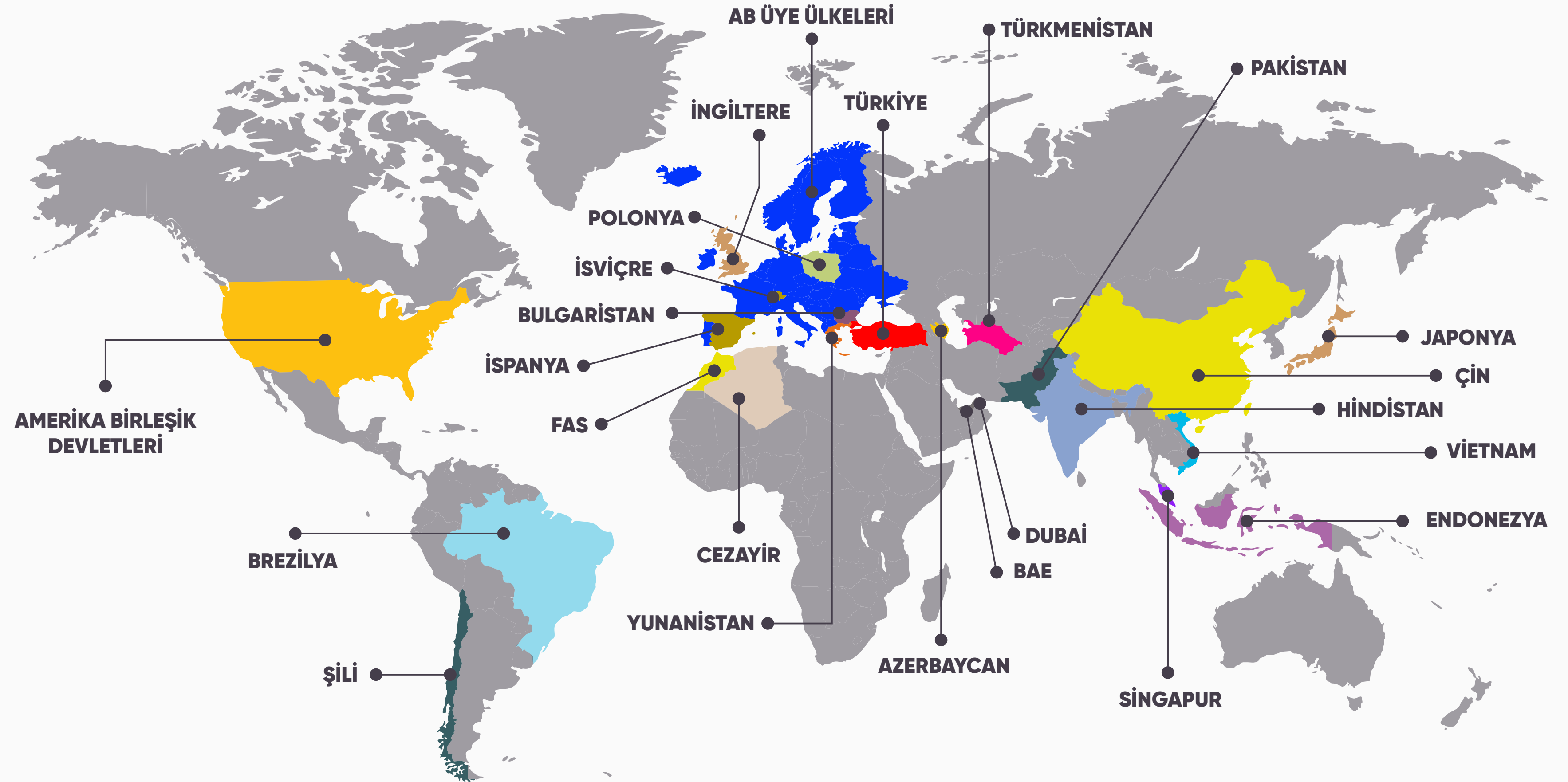
- Türkiye
- Endonezya
- İsviçre
- Çin
- Pakistan
- Japonya
- Vietnam
- Hindistan
- Cezayir

Yaban Mersini ve Kiraz Alım Yapılan Ülkeler

- Yunanistan
- Fas
- Polonya
- Şili
- Bulgaristan

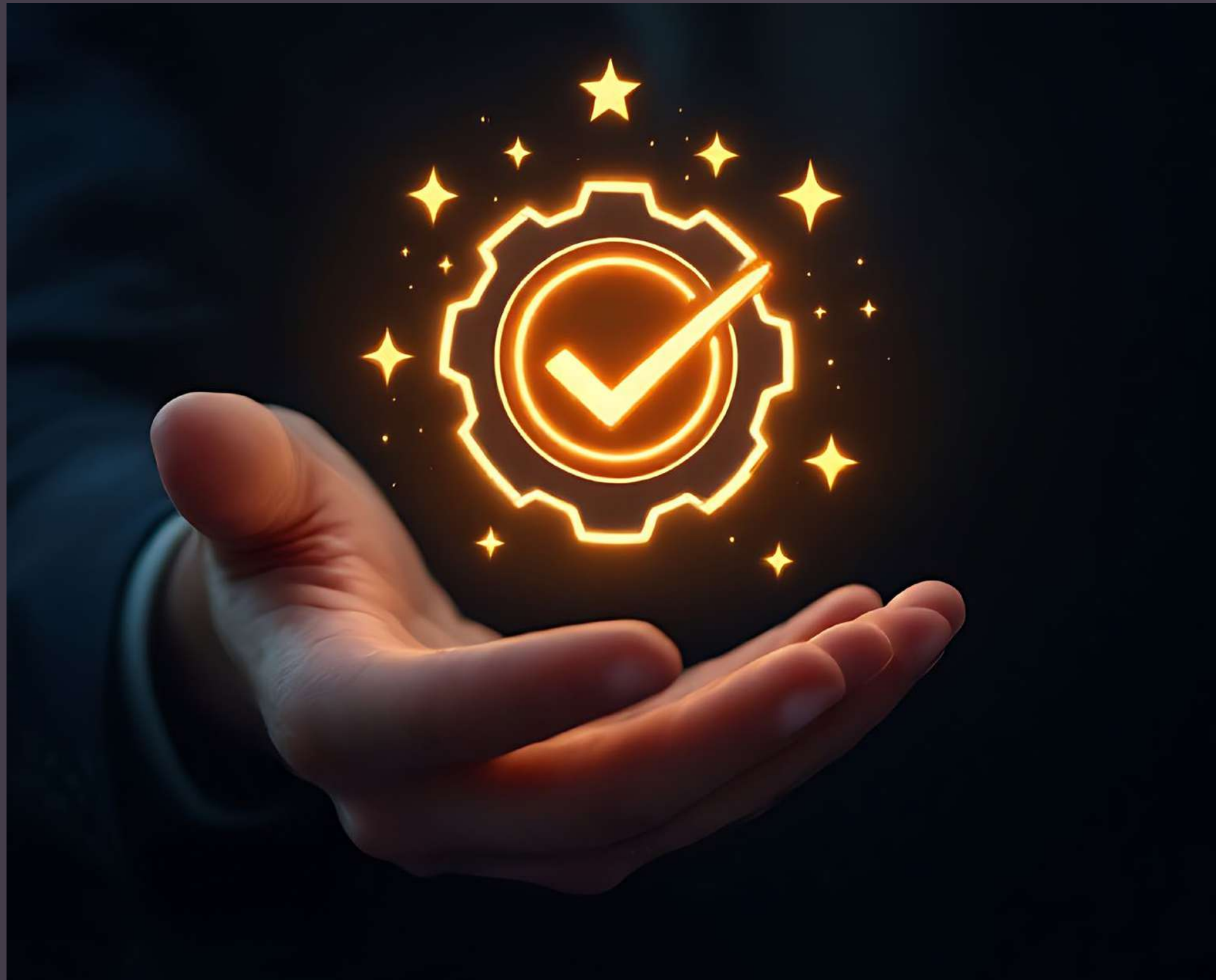
Yaban Mersini ve Kiraz Satışı Yapılan Ülkeler

- AB Üye Ülkeleri
- Dubai
- Singapur
- BAE
- İngiltere



SERTİFİKALARIMIZ

Global Ticarete İmkan Sağlayan
Sertifikalar



DCT SERTİFİKALAR



BLUEFARM SERTİFİKALAR



YAKA SERTİFİKALAR



ÇEVİK İŞ MODELİ

Tekstil üretiminin yoğunlaştığı coğrafyaları yakından takip ediyor, bu bölgelerdeki potansiyel müşterilere hızlıca ulaşıyoruz.



| | 2022 | 2023 | 2024 |
|-----------------|------|------|------|
| Yurt İçi Satış | %3 | %11 | %29 |
| İthalat | %0 | %0 | %10 |
| İhracat | %20 | %63 | %39 |
| Transit Ticaret | %77 | %26 | %22 |
| Türkiye (*) | %59 | %6 | %19 |
| Yurt Dışı | %18 | %20 | %3 |

(*) Antrepo teslimli satışlardır.

RİSK YÖNETİMİ



Pamuk stoklarımıza ilişkin riskler, BASEL standartları doğrultusunda düzenli olarak takip ediliyor; fiziki ticaretin ötesine geçerek kontrat bazlı alım-satım stratejileri de aktif olarak uygulanıyor.

Şirket içi düzenli risk değerlendirme toplantıları ve senaryo analizleri çalışmaları yapılmaktadır.

SOSYAL SORUMLULUK

Engelli bireylerin de çalıştığı üretim tesisimizde ürettiğimiz yaban mersini, kiraz ve çilekli marmelatlarla yerel pazarlara giriş yaptık. Önümüzdeki dönemde bu alandaki varlığımızı güçlendirmeyi hedefliyoruz.



LİSANS LI DEPOCULUK ÇALIŞMALARI



Lisanslı Depoculuk ve Entegre Yapı

Bölgedeki lisanslı depoculuk ihtiyacını karşılayacak üç tesisten biri olarak konumlanıyoruz. Altyapımız ve organizasyonel yetkinliğimiz, orta vadede bölgesel liderlik potansiyeli sunmaktadır.

Verimlilik ve Ürün Kalitesi

Kendi ürünlerimizi depolayarak operasyonel maliyetlerimizi azaltıyor, kaliteli ürün teminiyle ihracat kapasitemizi ve yeni pazarlara erişim imkânımızı artırıyoruz.

Yeni Gelir Modelleri

Mevcut iş ilişkilerimizin bulunduğu yabancı alıcılara depolama hizmeti sunarak ilave gelir yaratıyoruz. Bu hizmeti, aynı anda trader olarak faaliyet gösteren tek yapı olarak sağlayabiliyoruz.

Tedarik Zinciri Güçleniyor

ELÜS (Elektronik Ürün Senedi) altyapımız sayesinde çiftçiler ve çırçircılarla doğrudan temas kurarak tedarik zincirimizi daha sağlam hale getiriyoruz.

Finansal Dönüşüm

Fiziki varlıklarımızı menkulleştirme ve tokenizasyon yöntemleriyle sermaye piyasalarına entegre etmeyi hedefliyoruz.

Sözleşmeli Tarım Modeli

Pamuk özelinde başlayacak olan sözleşmeli tarım modeliyle entegre yapımızı daha da güçlendirmeyi planlıyoruz.

ÜRETİM VE İŞLEME



DCT
TRADING

ÜRETİM VE İŞLEME FAALİYETLERİMİZ



Kuruluş Tarihi : 2015
Faaliyet Konusu : Kiraz ve Yaban Mersini başta olmak üzere taze meyve/sebze kalite, kalibrasyon ve paketleme tesisi.
Faaliyete Geçiş : 2016
İlk İhracat : 2017
Çalışan Sayısı : Daimi 9
Sezon 140 (%80 Kadın İstihdamı)



Kuruluş Tarihi : 2021
Faaliyet Konusu : Kiraz ve Yaban Mersini başta olmak üzere taze meyve/sebze yetiştiriciliği.
Faaliyete Geçiş : 2022
Çalışan Sayısı : Sezon 100 (%85 Kadın İstihdamı)

ÜRETİM ve İŞLEME

Tarım Üretiminde ARGE Çalışmaları

Tarım üretiminde yoğun Ar-Ge faaliyetleri yürütüyoruz. Örneğin, toprakta ve saksıda yaban mersini üretimi arasında verimlilik ve sürdürülebilirlik açısından belirgin farklar tespit ettik. 1,5 yıllık Ar-Ge sürecinin ardından yeni yatırımımızın saksı yöntemiyle devam etmesine karar verdik.

Saksıda Üretimin Avantajları

- Tam verime 5 yıl yerine 4 yılda ulaşma imkânı
- Daha düşük su ve gübre tüketimi
- Tarıma elverişli olmayan arazilerde de üretim yapabilme
- Hastalık risklerinin yayılmasını önleme avantajı

Kiraz Üretiminde Yeni Nesil Ağaç Kullanımı

Eski tip kiraz ağaçları yerine, sık dikime uygun yeni nesil bodur ağaçlar tercih edilerek ağaç sayısı artırılmıştır. Bu sayede hem verimlilik artmakta, hem de hasat işlemleri kolaylaşarak ürünlerin zarar görmeden toplanması sağlanmaktadır.



TARIM ÜRETİMİNDE ARGE ÇALIŞMALARI



Bölgeye Özel Üretim ve Coğrafi İşaret Süreci

Yerel otoritelerle iş birliği içerisinde, bölgeye özgü ürünlerin yetiştirilmesine yönelik çalışmalar yürütülmektedir. Bu süreç, orta vadede coğrafi işaret alımına yönelik stratejik bir adım olarak konumlandırılmıştır.



AVRUPA'DA GÜÇLÜ TEDARİK ZİNCİRİ

Avrupa Birliği ülkelerinde faaliyet gösteren büyük zincir marketlerin doğrudan tedarikçisiyiz. Bu güçlü tedarik ilişkisi, ürün kalitemizin ve operasyonel güvenilirliğimizin bir göstergesidir.



Βασιλόπουλος
...και του πουλιού το γάλα!



AVRUPA BİRLİĞİ HİBE VE KREDİ PROGRAMLARI

AB Hibe Programları ile Yatırım Desteği

Avrupa Birliği hibe programları aktif olarak takip edilmekte, uygun projeler için başvurular yapılarak yatırımların bir kısmı hibe destekleriyle finanse edilmektedir.

| | Onaylanan Bütçe | Tahsil Edilen Hibe |
|----------|-----------------|--------------------|
| YAKA | 1.500.000 EUR | 800.000 EUR |
| BLUEFARM | 340.000 EUR | 170.000 EUR (*) |

(*) %50'lik kısmı için başvuru yapılmıştır.



TRAKYA'DA YABAN MERSİNİ YATIRIMI VE GENİŞLEME STRATEJİSİ

Yaban mersini üretiminin Türkiye'de de yapılmasına yönelik arazi tespiti çalışmalarına başlanmıştır. Öncelikli hedef bölge Trakya'dır.

Bu yatırımın sağlayacağı başlıca faydalar:

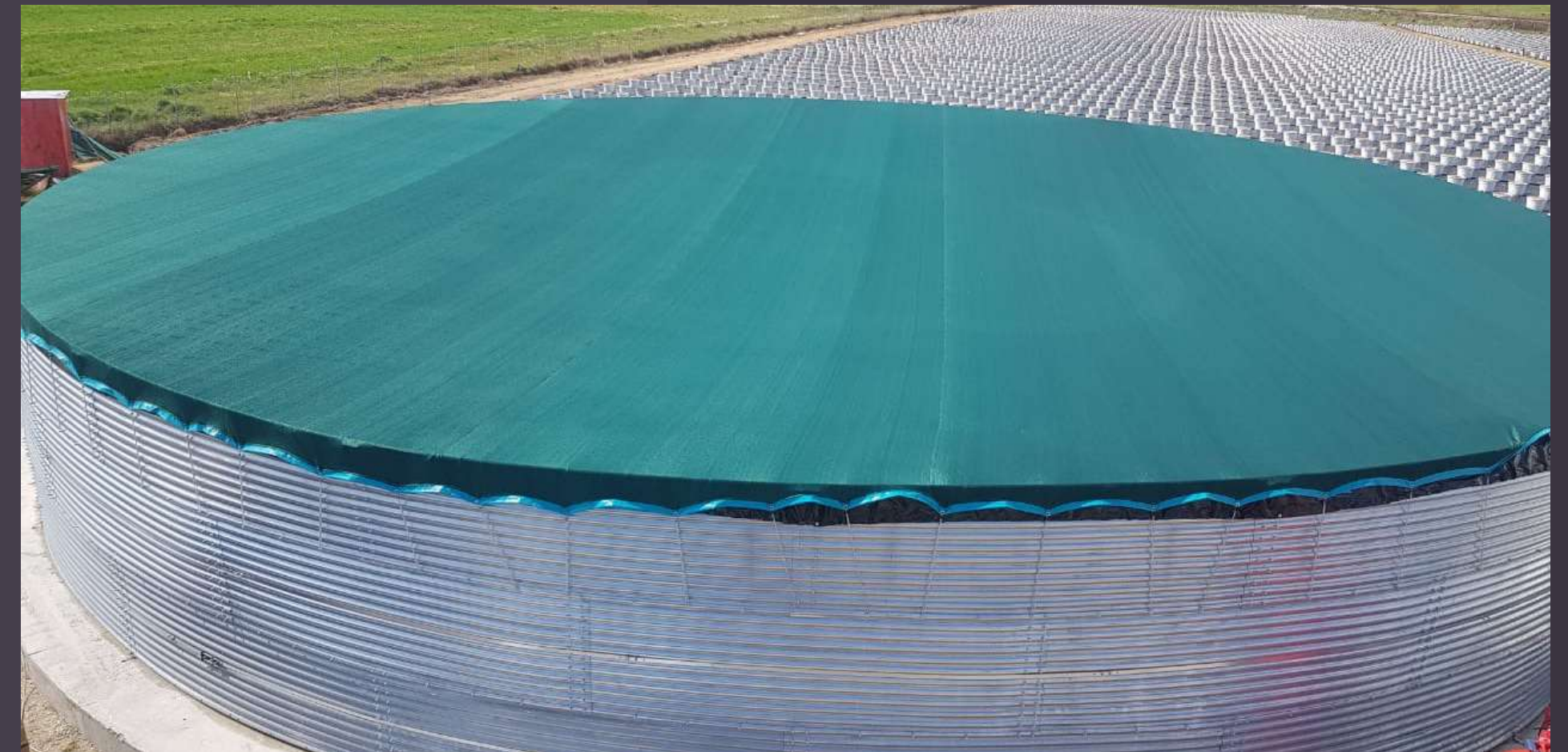
- Yurt içi alıcılara satış ile pazar genişlemesi
- Türkiye'de üretilecek ürünlerin ihracata konu edilmesiyle konsolide ihracat gelirine katkı
- Anlaşmalı tarım modeli sayesinde dış kaynaklı ürün tedariki imkânı
- Yatırımın yalnızca yaban mersini ile sınırlı kalmaması; susuz tarım ve seracılık gibi alternatif üretim modellerinin de değerlendirilmesi.



SÜRDÜRÜLEBİLİR VE KENDİ KENDİNE YETEN ÜRETİM ALTYAPISI

Tesis yatırımımız, GES (Güneş Enerji Sistemi) kurulumu ile birlikte enerji ihtiyacını kendi kendine karşılayabilecek yapıya kavuşacaktır. Elektrik ihtiyacımızı kendimiz üreteceğiz.

Üretimde kullanılan kuyu suyu ise arıtılarak yeniden sisteme kazandırılmakta, böylece çevresel sürdürülebilirlik desteklenmektedir.



YABAN MERSİNİNDE ÖLÇEK VE BÜYÜME HEDEFİ

Yeni arazi yatırımlarıyla birlikte katma değerli gelir yaratma kapasitemiz hızla artmaktadır. Hedefimiz, Türkiye ve Yunanistan'da önümüzdeki 4 yıl içinde 500 dönüm ilave araziye ulaşarak toplam ağaç sayısını 250.000'e çıkarmaktır. 2028 yılı itibarıyla konsolide üretim kapasitemizin 500 ton seviyesine ulaşması hedeflenmektedir.

| | | 2025 | | 2026 | | 2027 | | 2028 | |
|----------------|-------------|-------------------|--------------------|-------------------|--------------------|-------------------|--------------------|-------------------|--------------------|
| | Ağaç Sayısı | Toplam Hasat (KG) | Toplam Ciro (EURO) | Toplam Hasat (KG) | Toplam Ciro (EURO) | Toplam Hasat (KG) | Toplam Ciro (EURO) | Toplam Hasat (KG) | Toplam Ciro (EURO) |
| Toplam Yatırım | 50.000 | 40.250 | 400.000 | 75.000 | 750.000 | 125.800 | 1.250.000 | 210.100 | 2.100.000 |

| | | 2026 | | 2027 | | 2028 | |
|----------------|-------------|-------------------|--------------------|-------------------|--------------------|-------------------|--------------------|
| | Ağaç Sayısı | Toplam Hasat (KG) | Toplam Ciro (EURO) | Toplam Hasat (KG) | Toplam Ciro (EURO) | Toplam Hasat (KG) | Toplam Ciro (EURO) |
| Toplam Yatırım | 100.000 | 50.000 | 500.000 | 100.000 | 1.000.000 | 200.000 | 2.000.000 |
| | 100.000 | - | - | 50.000 | 500.000 | 100.000 | 1.000.000 |

*Tablodaki cirolar, güncel yaban mersini ortalama satış fiyatı olan 10 EUR/kg dikkate alınarak hesaplanmıştır."



FINANS VE TEKNOLOJİ

YATIRIMLARI



DCT
TRADING

FİNANSAL DURAN VARLIK YATIRIMLARI VE STRATEJİK ODAK



Maddi duran varlık yatırımları yerine, hızlı büyüme potansiyeline sahip finansal duran varlık yatırımlarına odaklanıyoruz.

Bu yatırımlar, yalnızca faaliyetlerimize katkı sağlamakla kalmıyor, aynı zamanda şirket değerlemelerindeki artışlarla konsolide bilançomuza da olumlu yansımaktadır.

AGROTECH alanındaki yatırımlarımıza olan ilgimiz sürmektedir. Uygun fırsatlar oluştuğunda yeni yatırımlar değerlendirmeye alınacaktır.

PULSE FİNANSAL TEKNOLOJİLER

DCT'nin gelecek vizyonu doğrultusunda kurulan Pulse, finansal teknoloji alanındaki stratejik adımlarımızdan biridir. İlk ürünümüz yatirimci.ai, konsolide veri, yapay zeka ve merkezi hesap yönetimi özelliklerini bir araya getiren yenilikçi bir platformdur ve lansmanı gerçekleştirilmiştir.

<pulse>

yatirimci.AI
Yapay Zekâ Destekli
Yeni Nesil Yatırım Platformu



Hedef Kullanıcı Kitlesi:

- Bireysel yatırımcılar
- Kurumsal yatırımcılar

Gelişen İş Birlikleri:

- PYŞ'lerle otonom fon yönetimi alanında görüşmeler sürmektedir.
- Muhtelif girişim sermayesi fonlarıyla yatırım görüşmeleri devam etmektedir.



Ana faaliyet alanlarımızla doğrudan ilişkili bir teknoloji yatırımdır. NY pamuk kontratlarının 5 günlük kapanış değerlerini tahminleyen yapay zeka temelli bir platformdur.

- %5 oranında ortaklığımız bulunmaktadır.
- Değer artışı potansiyeli yüksek bir girişimdir.

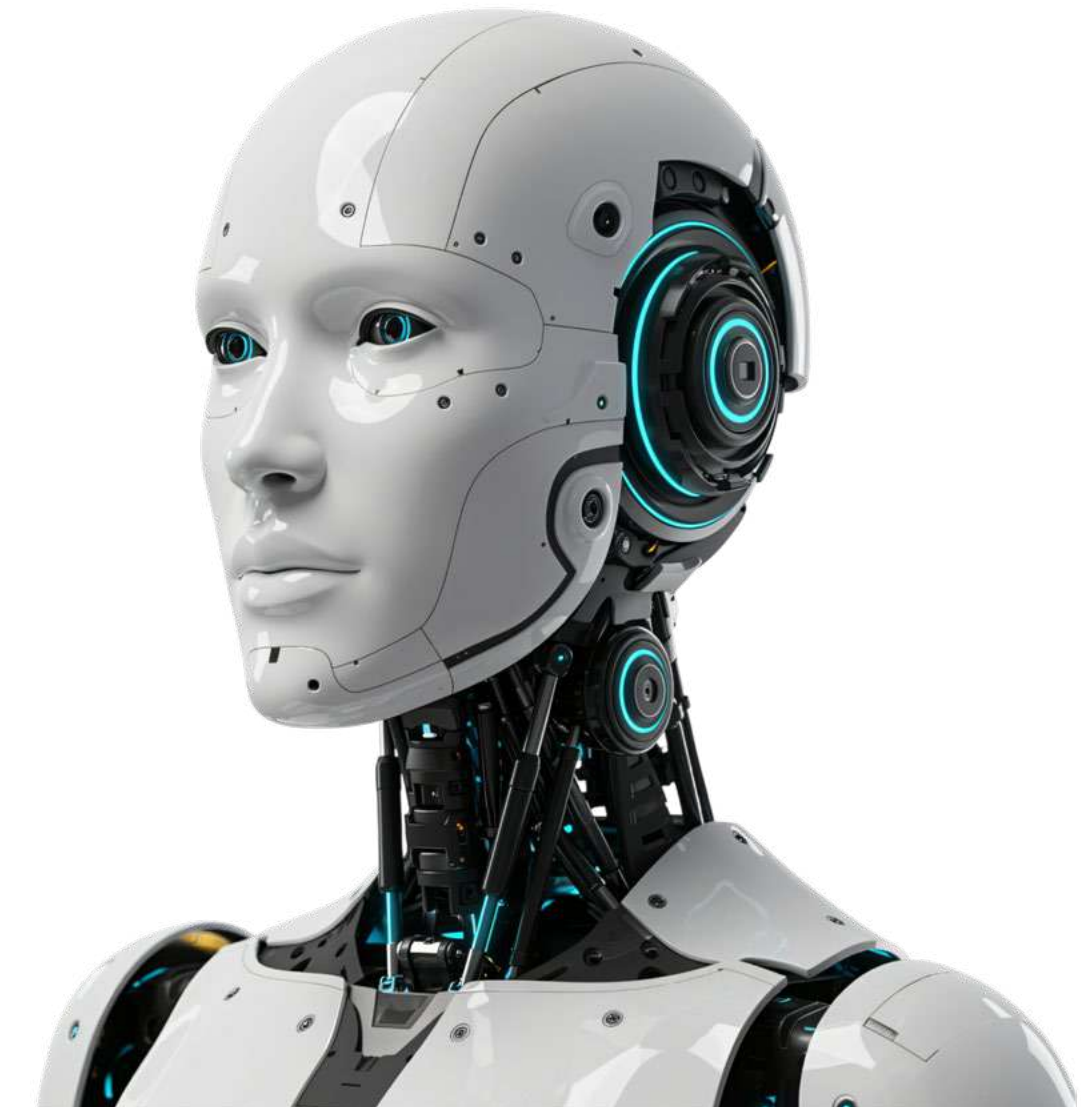
www.cotcast.ai

TRK Technology

Emtia ve ham petrol başta olmak üzere, yapay zeka destekli fiyat tahminleme modelleri geliştiren yeni nesil bir teknoloji firmasıdır.

- Hazine yönetimi ve piyasa öngörü süreçlerinde stratejik katkı sağlamaktadır.
- İleri veri analitiği temelli karar destek sistemleri ile entegre çalışmaktadır.
- %4 oranında ortaklığımız bulunmaktadır.

www.trk.technology



Vizyon

Birleşmiş Milletler'in sürdürülebilir kalkınma hedefleri doğrultusunda; tarımda sürdürülebilir üretim, su kaynaklarının verimli kullanımı ve teknolojik dönüşüm ön plana çıkmaktadır.

DCT Trading olarak bu vizyonla hareket ediyoruz ve sürdürülebilir büyümemizi aşağıdaki başlıklar etrafında şekillendiriyoruz:



Stratejik Büyüme Başlıklarımız

- Gelir kanallarının çeşitlendirilmesi
- Farklı sektör ve ürün gruplarında yeni gelir yaratma fırsatlarının değerlendirilmesi
- Üretimde teknoloji kullanımı
- Verimlilik artışı sağlayan yapay zeka, otomasyon ve ileri veri analitiği çözümlerinin uygulanması
- Yurt içinde tarımsal büyüme
- Yeni arazi yatırımları ve bölgesel üretim projeleriyle ölçek ekonomisinin genişletilmesi
- Anlaşmalı tarım kapasitesinin genişletilmesi
- Sözleşmeli üretim modeliyle tedarik sürekliliği ve kalite kontrolünün sağlanması
- Agrotech girişimlerine yatırımlar
- Verimlilik ve sürdürülebilirlik odaklı teknoloji girişimlerine sermaye desteği
- Emtiaların menkulleştirilmesi
- Elüs ve fon yapıları aracılığıyla fiziki varlıkların finansal enstrümanlara dönüştürülmesi
- Lisanslı depoculuk ile hizmet ihracı
- Yabancı tedarikçilere entegre depolama ve yönetim hizmetleri sunarak ek gelir yaratılması
- Sektörel çeşitliliğin artırılması
- Farklı sektörlerdeki fırsatların izlenmesi ve iş portföyünün genişletilmesi
- Çevreye duyarlı üretim modelleri
- Enerji verimliliği yüksek, karbon ve su ayak izi düşük üretim süreçlerinin benimsenmesi



DCT
TRADING

www.dcttrading.com.tr

